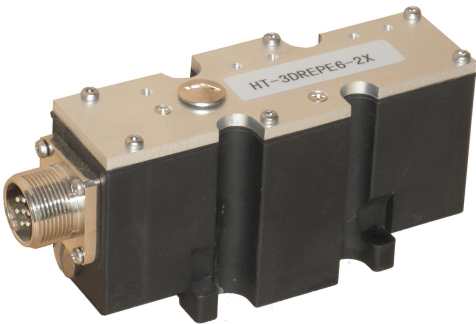


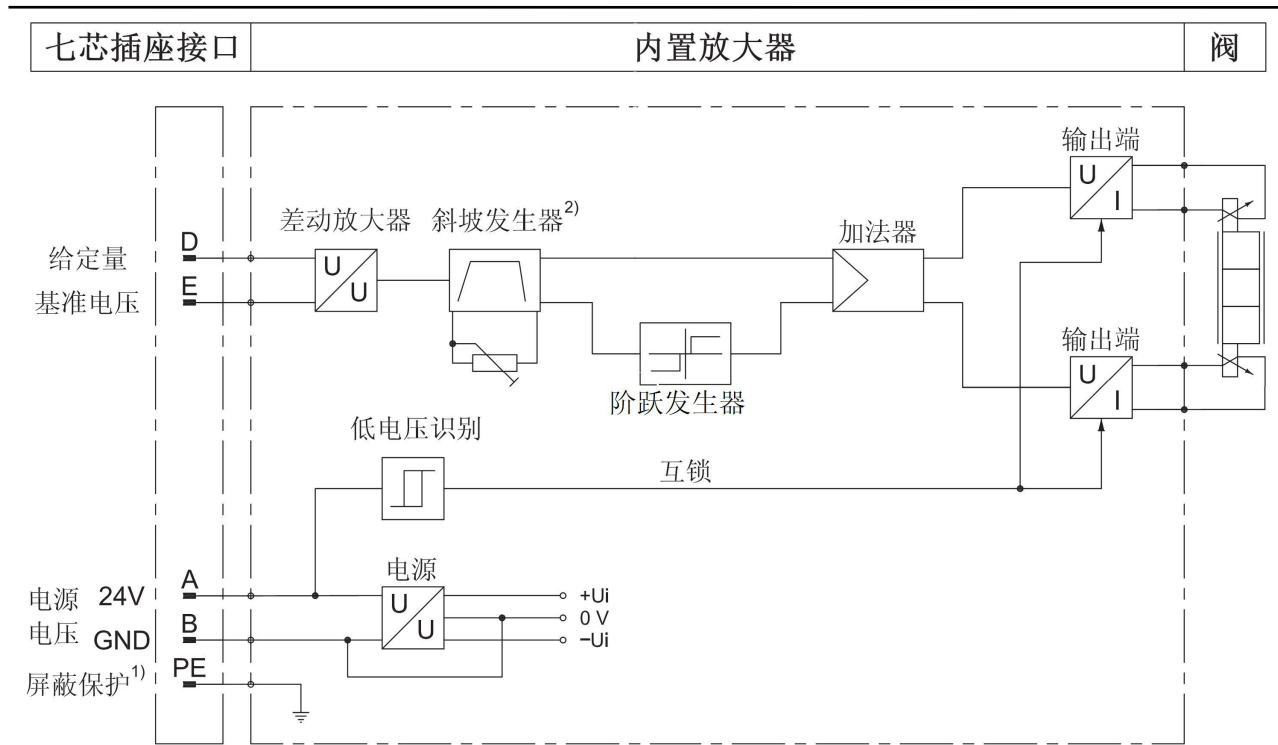
集成式比例放大器

HT-3DREPE6-2X

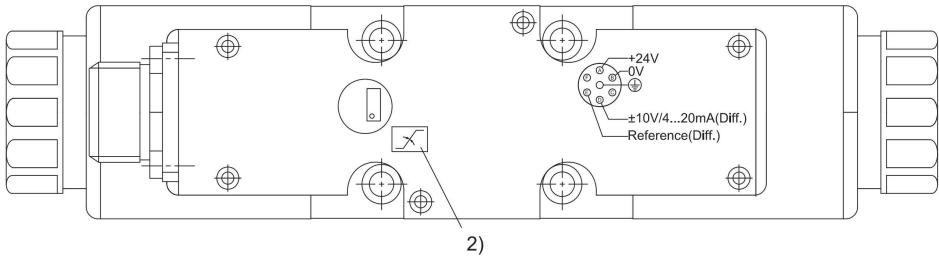


用于控制 3DREPE6-2X 系列比例减压阀

原理框图



- 1) 保护线与阀体端盖相接
- 2) 斜坡时间调节范围为 0 到 5 秒



1、选型说明

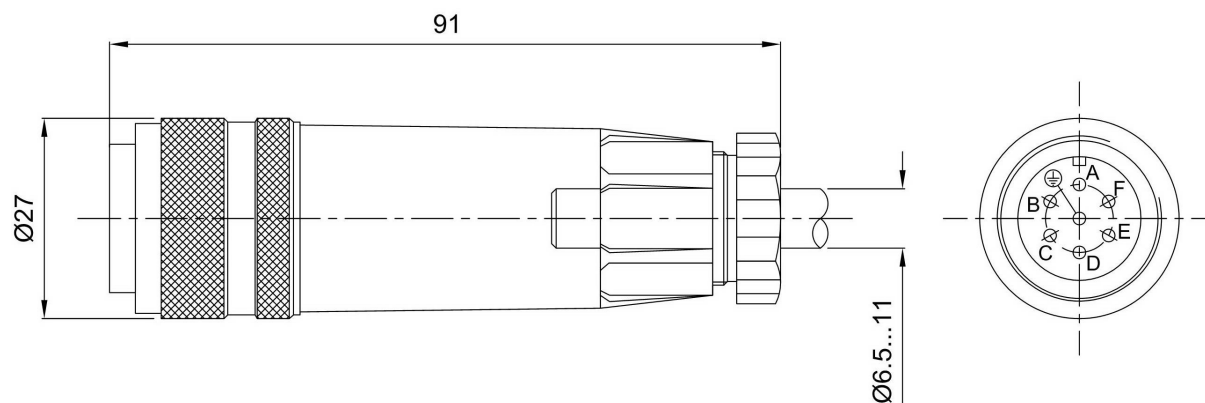
01	02		03		04		
HT-3DREPE	6	—	2X	/	A1	—	※
01	集成式比例放大器						
02	6: 用于控制 3DREPE6 比例减压阀						
03	20-29 系列: (安装与连接尺寸不变)						
04	A1: 给定值输入: $\pm 10V$ F1: 给定值输入: 4~20mA						
05	其他更多详细信息请用文字说明						

技术数据 (有关参数范围之外的应用, 请务必向我们咨询)

工作电压	U_B	19~35 VDC
功率消耗	P_s	< 45VA
电流消耗	I	3000m A
输入信号	A1 型 U_e F1 型 I_e	电压: 0~ $\pm 10V$ 电流: 4~20mA
最大电流输出	I_{max}	2.5A $R_{(20)}=2\Omega$
斜坡时间		0.2~5S 可调
连接形式		7 芯插座, 按 DIN 43650-AM2 7 芯插头, 按 E DIN 43563-BF6-3/PG11(需另行订货)
允许的工作温度范围		-20~80 °C
存储的温度范围		-40~85 °C
防护等级		IP65
重量	m	约 0.14kg

插头接线图

插头符合标准 DIN EN 175 201-804(见下图)。



插头接线图

功 能	接 点	信 号
电源电压	A	24 VDC (19 ~35VDC)
	B	GND
差动输入	D	给定值($\pm 10V / 4\sim 20mA$)
	E	基准
接 地	C	未接
	F	端子 C 和 F 不允许接在一起
	PE	与阀体端盖相接

给定值

加在 D, E 上正向给定值(0~+10V 或 12~20mA)会使阀上 A 口有压力信号。

加在 D, E 上负向给定值(0~-10V 或 12~4mA)会使阀上 B 口有压力信号。

同样适用于只在单侧装有电磁铁的阀。

连接电缆

推荐：一型号 LiYCY 5×0.75 mm²，可长至 25m；型号 LiYCY 5×1.0 mm²，可长至 50m。

一电缆外径为 6.5 至 11mm。

一屏蔽只允许接在电源端的 PE。

公司名称：晋中翰朴电子科技有限公司

地 址：山西省晋中市榆次工业园区

网 址：www.hpece.com

电 话：0354-2483458

传 真：0354-2486880